

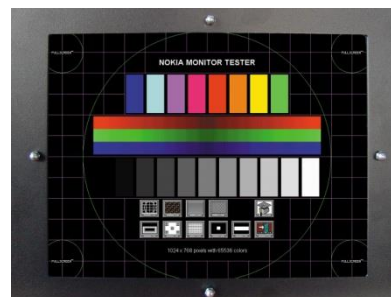
12,1" TFT Ersatzmonitor für

- ✓ 12" CRT Monochrom-Monitor
- ✓ CNC 3000/3360/3460 von Philips 432 an DECKEL MAHO
- ✓ Monitor MM 12100-390

Bestellnummer: **LCD12-0071**

Unsere TFT Industriemonitore sind speziell für den Ersatz von Röhrenmonitoren vieler verschiedener Steuerungen hergestellt.

Elektrisch und mechanisch zu 100% kompatibel nach dem PLUG&PLAY Prinzip



Technische Daten

| | |
|-------------------------|---|
| Display | 12,1" TFT Full Colour active, 800 x 600 Pixel |
| Frequenz | 15 - 45 kHz horizontal, 50 - 75 Hz vertikal |
| Aktive Bildfläche | 249 x 188 mm (BxH) |
| Anschluss | 9 pol. D-SUB Buchse |
| Abmessungen Gehäuse | 315 x 237 x 65 mm (BxHxT) |
| Frontplatte | in RAL 9005 Farbe mit entspiegelter Schutzscheibe, bis IP65 |
| Abmessungen Frontplatte | 315 x 266 mm (BxH) |
| Einstellungen | über OSD (On Screen Display) |
| Spannungsversorgung | AC 85 – 240 V Kaltgerätestecker mit Sicherung |
| Betriebsbedingungen | -10 bis 55°C Betriebstemperatur |
| Normen hergestellt nach | CE Industrienorm, EN55022, EN55024 |

Hinweis: Technische Änderung der Geräte und Druckfehler vorbehalten 07.2013